

回覧

令和2年5月25日

組長各位

浅田区長 杉井 光明
(公印省略)

令和2年度 浅田区初会議書面議決の結果について

日頃から、浅田区政にご理解、ご協力いただき、誠にありがとうございます。
さて、本年度の初会議は新型コロナウイルスの影響のため書面での議決とし、
令和2年5月20日必着で書面表決書をご提出いただきました。
その結果について下記のとおりご報告いたします。

記

令和2年度 浅田区初会議議決結果

新年度区議員承認	賛成	反対	無効
	65	1	1

結果

新年度区議員承認について、過半数の賛成をもって可決されました。

特記事項

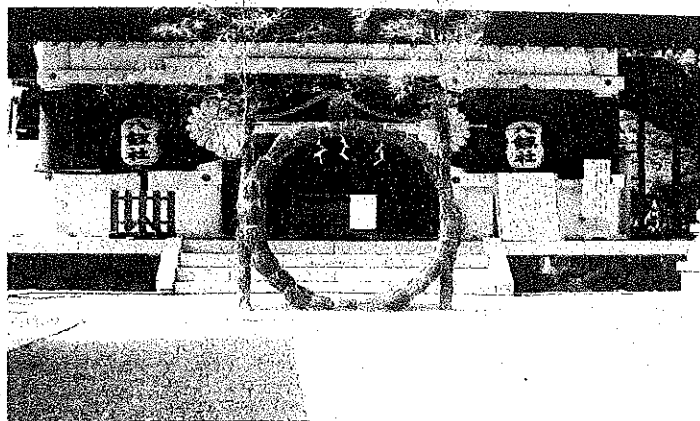
ご協力ありがとうございました。今後ともよろしく願いたします。

回 覧

令和2年6月

「輪くぐり」中止のお知らせ

7月5日(日) 八剣社において開催を予定しておりました「輪くぐり」は、新型コロナウイルスの感染拡大の収束が見通せない現状であり、安全確保を最優先して本年度は中止することと決定いたしました。なお、みなさんの無病息災を願って、氏子総代、区代表者による神事は行います。ご理解のほど、よろしくお願い申し上げます。



八剣社 氏子総代



ほっとカフェ浅田

引きつづき6月も休止させて戴きます。

健康に留意してお過しく下さい。

***再開はあらためて連絡させて戴きます。**

浅田交番だより

令和2年6月号

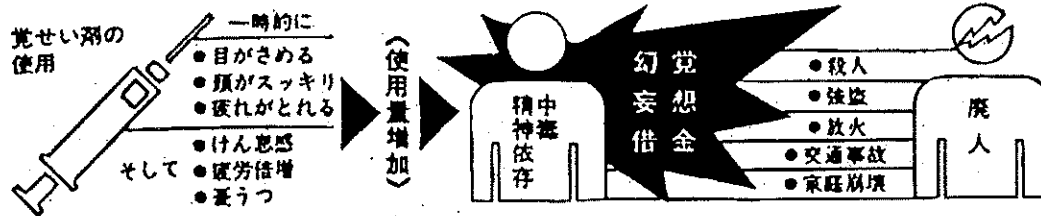
愛知警察署

0561-39-0110

【薬物の乱用防止】

- 日本は、覚醒剤、大麻等の大きな消費国となっており、愛知県内においても、覚醒剤等の薬物事犯で検挙された人は、平成8年以降、ずっと1000人を超える高水準が続いています。

〈少しだから…〉では、おさまらない覚せい剤



- あなた自身が甘い誘いにのらないことは勿論、あなたの周りに覚醒剤等を扱っている人を見たり聞いたりした時は、警察本部か最寄りの警察署までご連絡ください。

【不法就労・不法滞在防止に協力を】

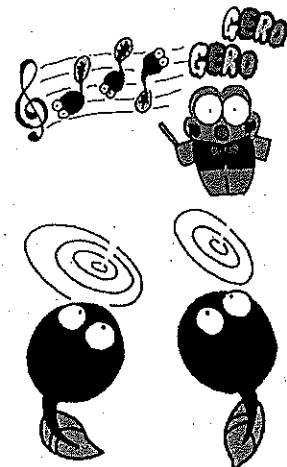
- 日本に滞在している不法残留者の数は、令和元年7月1日現在7万9013人であり、この大半は、不法に就労しているものと見られ、治安対策上極めて重要な課題の一つとなっています。
- 不法滞在者に対するブローカーや事業者が不当な利益を得たり、過酷な労働条件の下で働かせたりしていることも多く、外国人労働者の保護の観点からも問題になっており、警察では取り締まりを強化しています。

自転車ツーロックで、盗難対策！！カギは必ず！！

犯罪発生状況（4月16日から5月15日まで）

	日進西	日進南	赤池	梨の木
住宅対象侵入盗	0件	0件	0件	0件
自動車盗	0件	2件	0件	0件
オートバイ盗	0件	0件	1件	0件
自転車盗	0件	0件	0件	1件
車上ねらい	0件	0件	0件	0件
部品ねらい	0件	0件	0件	0件

※暫定数

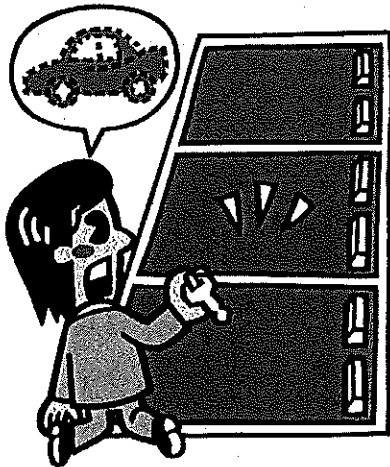


交番速報

愛知警察署
0561-39-0110

自動車盗難被害が急増!!

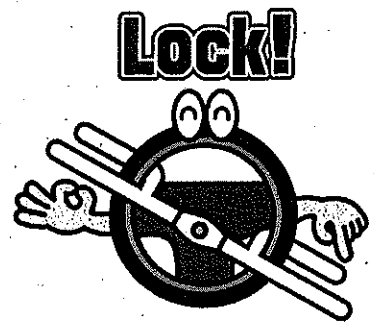
本年4月中、浅田交番管内(日進市)において
プリウス、レクサスLX
など3台の自動車盗難被害が発生しています。



特定の車種に被害が集中している状況で、多くの車両が、イモビライザーやその他のセキュリティが装着されていても被害に遭っており、「プラスワン」の防犯対策が必要です。

【プラスワン対策】

ハンドルロックやタイヤロックなどのプラスワン対策を行い、物理的に動かせないことを強くアピールしましょう。



【リレーアタック対策】

自動車の鍵は、玄関等に安易に保管せず、電波を遮断することができる金属製の箱等に入れ保管しましょう。

また、外出する際にも、リレーアタック対策がなされたキーケース等を活用しスマートキーの電波を遮断するようにしましょう。



地域安全対策ニュース

愛知県警察本部
生活安全総務課

「新型コロナウイルス感染症」拡大に伴う 混乱等に乗じた各種犯罪への対策



以下を参考に、被害に遭わないよう防犯対策をお願いします。

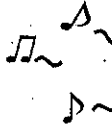

「給付金」等を口実とする不審なメール・電話に注意！

「給付金の案内」等を口実とした不審なメールを送付し URL にアクセスさせようとしたり、「検査代の支給」を口実とした不審な電話がかかってきています。

新型コロナに関する「給付金」「助成金」の手続きは、直接関係機関の窓口に問い合わせたり、ホームページで確認しましょう。

子供のみが在宅する住居への侵入窃盗に注意！

県内で子供が留守番中に泥棒と鉢合わせする事案が発生しています。

在宅中でもすべてのドアや窓に施錠し、テレビや音楽の音を外に聞こえるようにしたり、部屋や玄関などの明かりをつける  
など在宅をアピールする対策をしましょう。

休業や営業時間の短縮をしている店舗等への侵入窃盗に注意！

休業や営業時間の短縮等により不在となる時間が長くなります。

店舗や事務所内に多額の現金等を保管せず、窓や出入口等は確実に施錠しましょう。また、やむを得ず店舗内に現金等を保管する場合は、固定された金庫など防盜性の高い金庫に保管しましょう。

防犯宣言

現金は保管していません



令和2年度 廃品回収年間予定表(保存版)

日頃より地域の皆様方には、中部保育園保護者の会の活動にご協力頂きまして、誠にありがとうございます。
 中部保育園保護者の会では、昨年に引き続き、地域の皆様方とふれあいの時間が持てればとの思いから、是非地域の皆様にもご廃品回収にご協力を頂ければと考えております。
 ご協力を頂いた廃品類は、回収業者を経て換金し、中部保育園保護者の会の運営資金として、「おたのしみ会の開催」や「進級お祝い品」など園児たちのために様々な形で還元させて頂きたいと考えております。
 皆様お忙しい時間帯とは存じますが、都合がつく範囲内でご参加ください。園児たちのためにも、何卒皆さまのご協力をお願い致します。

廃品回収年間予定表

	月	日	曜日
令和2年	4月	15日	(水)
	5月	13日	(水)
	6月	10日	(水)
	7月	8日	(水)
	8月	19日	(水)
	9月	9日	(水)
	10月	14日	(水)
	11月	18日	(水)
	12月	9日	(水)
令和3年	1月	13日	(水)
	2月	17日	(水)
	3月	10日	(水)

※雨天の場合は翌日

分別方法のご案内



新聞・チラシ

紐で十文字に縛ってお出してください。
DMや小冊子は古雑誌・古紙へ。



古雑誌・古紙

紐で十文字に縛ってお出してください。細かい雑紙は紙袋に入れてお出してください。



段ボール

中に波上の板紙があるもの。
たたんでお持ちください。



牛乳パック

ジュースや牛乳等、内側が白色のもの。
内側がアルミ箔張りのものはX。
洗って乾かしてから切り開いてください。
※保育園玄関にていつでも回収しています。



アルミ缶

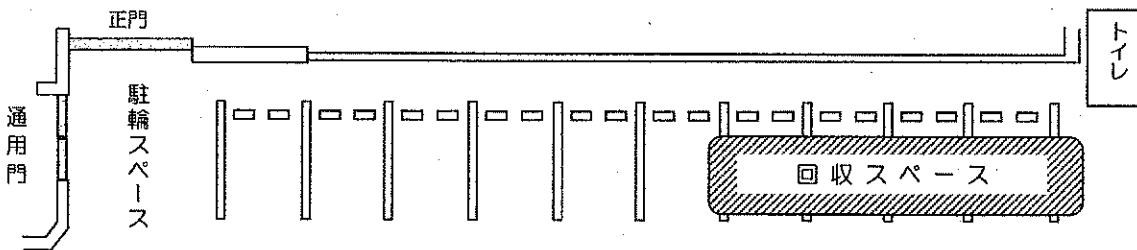
ジュースやビール缶など飲料用のみ。
洗って乾かしてつぶしてください。
※保育園玄関にていつでも回収しています。



古着・古布

中身が透ける袋に入れてお持ちください。

回収場所のご案内



※当日は午前9時まで保護者の会の役員が正門前で回収案内をしております。
 ご不明な点などありましたらお尋ねください。
 回収物を運ぶお手伝いをしますので、気軽に声をお掛け下さい。

